

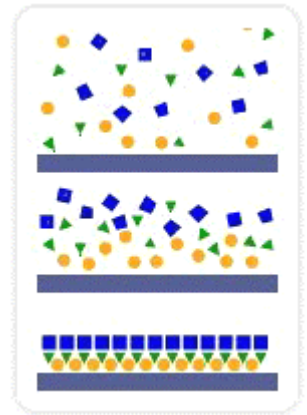
Machen Sie's doch
einfach, wie die Natur!

DIMESSEAL[®] **Nanoversiegelung**

Nutzen Sie den unsichtbaren,
wasser- und schmutzabweisenden
Lotus-Effekt für die dauerhafte
Versiegelung saugender Untergründe



Die **DIMESEAL® Nanoversiegelung** basiert auf modernster, chemischer Nanotechnologie. Die transparente, wässrige, anorganisch-organische Beschichtungs-Flüssigkeit ist eine selbstorganisierende Antihafthkomponente. Nach dem Trocknen bildet sich eine unsichtbare Schutzschicht mit hydrophoben und oleophoben Eigenschaften. Die in der Emulsion schwebenden Nanoteilchen organisieren sich während der Trockenphase selber (siehe Abbildung rechts). Dadurch entsteht eine stabile Versiegelung, die saugende Untergründe wie Klinker, Kalksandstein, Beton, Ziegel, unglasierte Fliesen und Fliesenfugen sowie mineralischen Putz vor Feuchtigkeit und Verschmutzung schützt.



Geeignete Untergründe:

Mit der hydrophoben Imprägnierung kann eine Vielzahl von saugenden Oberflächen, z.B. Naturstein, Beton, Kalksandstein, Klinker, Sandstein, Travertin, Granit, Holz und mineralischer Putz (organischer Bindemittelanteil $\leq 5\%$) gegen das Eindringen wässriger Flüssigkeiten sowie einiger ölige Schmutze, geschützt werden.

Die Vorbereitung des Untergrundes:

Der zu versiegelnde Untergrund muss tragfähig, trocken sowie frei von Staub, Schlämmen, losen Teilen, schädlichen Bausalzkonzentrationen und sonstigen Verunreinigungen sein. Alte Dichtmaterialien (Silikon, Acryl usw.) müssen zuvor entfernt werden und durch eine geeignete Polyurethan Dichtmasse (z. B. VULKEM 116) ersetzt werden. Eine vorherige Reinigung mittels Hochdruckreiniger wird empfohlen.

Bevor man die **DIMESEAL® Nanoversiegelung** aufträgt, sollten alle unerwünschten Schadstellen (z. B. Haarrisse in den Fugen einer Fliesenfläche) repariert werden, denn die mikroskopisch kleinen Nanopartikel sind nicht in der Lage, auch noch so kleinste Spaltmaß (kleiner als 0,001 mm) zu überbrücken. Wird die Reparatur einer Fuge nicht vorher durchgeführt, bleiben die Risse nicht nur sichtbar, sondern werden auch bis in die Tiefe hinein mitversiegelt. Eine spätere Reparatur der Risse ist nicht mehr möglich, da die **DIMESEAL® Nanoversiegelung** die Haftung des Reparaturmaterials im inneren der Risse verhindern würde.

Durch Herauskratzen vergrößert man sichtbare Risse so weit, dass handelsüblicher Fugenmörtel bzw. Reparaturmörtel haften kann (bitte beachten Sie die Herstellerangaben des Fugenmörtels). Spachteln Sie den Reparaturmörtel in die ausgekratzten Bereiche und lassen Sie ihn ausreichend trocknen. Erst wenn die Fläche Rissfrei und 100%ig trocken ist kann die **DIMESEAL® Nanoversiegelung** aufgetragen werden.

Fliesenflächen:

Bei vielen Fliesenflächen liegt das Hauptproblem in den Eckabdichtungen (Wandanschlüsse). Diese sollten nicht aus Fugenmörtel, Silikon oder ähnlichen Materialien erstellt werden. Die Praxis hat gezeigt, dass die temperaturbedingten Bewegungen eines Gebäudes für diese Werkstoffe zu erheblich sind. Für das Erstellen von dauerelastischen Eck- und Fugenabdichtungen empfehlen wir die dauerelastische Polyurethan Dichtmasse "VULKEM 116", welche vor dem Auftragen der **DIMESEAL® Nanoversiegelung** verarbeitet werden muss.

Die **DIMESEAL® Nanoversiegelung** muss vor jedem Gebrauch gründlich z. B. mit einem Bohrmaschinenquirl aufgerührt bzw. Kleingebinde (1 Liter) kräftig geschüttelt werden.

Verarbeitung:

Die **DIMESEAL® Nanoversiegelung** wird in einem Arbeitsschritt auf den jeweiligen Untergrund mit Pinselquast, Farbrolle oder im Sprühverfahren, bis zur Sättigung, aufgetragen. Ein zu versiegelnder Untergrund ist dann gesättigt, wenn ein dünner Flüssigkeitsfilm an der Oberfläche sichtbar stehen bleibt (die Oberfläche erscheint nass). Große Flächen können bequem mit einer Airless-Spritze behandelt werden (z. B. mittels einer handelsüblichen Gartenspritze). Druck ca. 2 - 4 bar, Düse ca. 1,5 - 2 mm. Wir empfehlen das Anlegen einer Probefläche.



Verbrauch/Gebindegrößen:

Je nach Saugfähigkeit des Untergrundes liegt der Materialverbrauch zwischen 150 ml und 400 ml/m².

Die 1 Liter Flasche reicht aus für eine 3 - 10 m² Mineralfläche bzw. eine 15 - 20 m² Fliesenfläche.

Der 5 Liter Kanister reicht aus für eine 17 - 50 m² Mineralfläche bzw. eine 75 - 100 m² Fliesenfläche.

Ein 10 Liter Kanister reicht aus für eine 34 - 67 m² Mineralfläche bzw. eine 150 - 200 m² Fliesenfläche.

Hier einige Richtwerte aus der Praxis:

Naturstein - Betonstein ca. 150 ml/m²

Fassadenputz ca. 200 ml/m²

Grober Klinkerstein und stark saugende Sandsteine bis zu 400 ml/m².

Verarbeitungsbedingungen:

Bei Temperaturen zwischen +10 und +40°C.

Die Untergrundtemperatur muss mindestens 5°C über der herrschenden Taupunkttemperatur liegen.



Trockenzeiten:

bei 10°C ca. 2,0 - 3 Stunden

bei 20°C ca. 1,0 - 2 Stunden

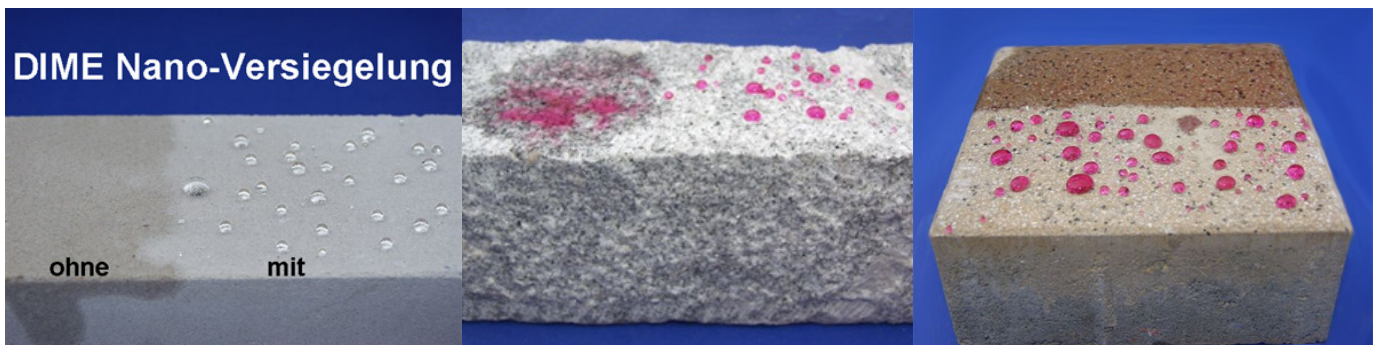
bei 30°C ca. 0,5 - 1 Stunde.

Gerätereinigung:

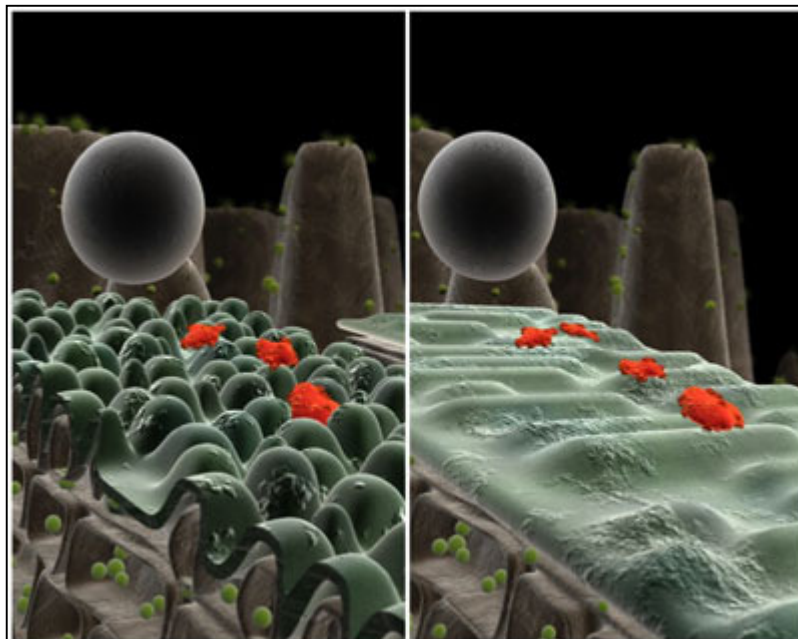
Die Arbeitsgeräte sind bei jeder Arbeitsunterbrechung gründlich mit Wasser zu reinigen.

Lagerung:

Die **DIMESEAL® Nanoversiegelung** ist frostfrei, in gut verschlossenem Gebinden, 12 Monate lagerfähig.

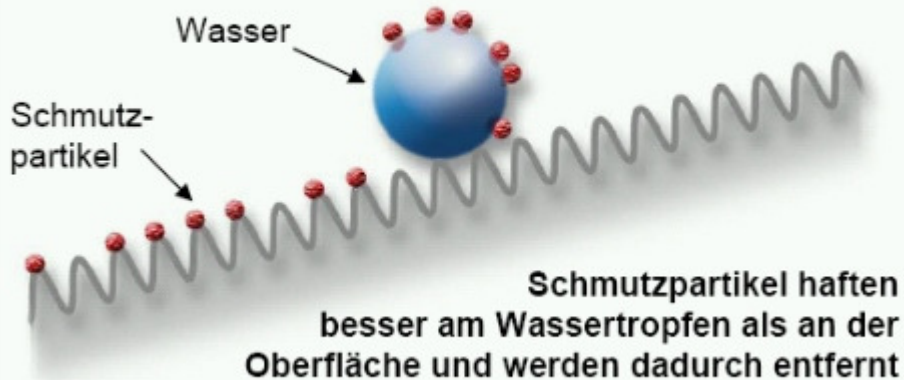


Ohne Versiegelung



Mit Versiegelung

Oberfläche mit Lotus-Effekt



Gebindegrößen/Preise:

Die **DIMESEAL® Nanoversiegelung** wird in folgenden Gebindeeinheiten angeboten.

1 Liter Flasche	34,90 €
5 Liter Kanister	167,50 €
10 Liter Kanister	328,00 €

(Alle Preise gelten zzgl. der gesetzlichen Mehrwertsteuer sowie der anfallenden Versandkosten.)

Diese technische Information basiert auf Erfahrungen und Forschungsergebnisse modernster Nanotechnologie. Im Hinblick auf die Vielfalt der Untergründe und Objektbedingungen wird der Anwender nicht von seiner Verpflichtung entbunden, unsere Werkstoffe in eigener Verantwortung auf ihre Eignung für den vorgesehenen Verwendungszweck, unter den jeweiligen Objektbedingungen fach- und handwerksgerecht, zu prüfen. Da Anwendung und Verarbeitung außerhalb unseres Einflusses liegen, kann aus dem Inhalt des technischen Merkblattes keine Haftung des Herstellers abgeleitet werden. Es gelten unsere allgemeinen Geschäftsbedingungen, die Sie auf unserer Internetseite finden.



Bautenschutzsysteme

Internet: www.dime-nanoversiegelung.de
E-Mail: info@dime-bautenschutz.de

DIME Bautenschutzsysteme

Inh. D.R. Metzger

Im Hasseldamm 3
41352 Korschenbroich

Tel.: +49 (0) 21 61 – 67 38 41

Fax: +49 (0) 21 61 – 99 73 30

Mobil: +49 (0) 177 408 75 51

